



## OCTOO EN OBLONG

Créez une sensation de vacances merveilleuses chez vous avec une piscine en bois durable !

Vous voulez profiter pleinement et sans souci de votre jardin ? Se retrouver entre amis par une belle soirée dans un cadre parfait ? Choisissez une piscine Gardipool en bois Octoo ou Oblong d'Exterior Living.

## PISCINES EN BOIS DE HAUTE QUALITÉ !

Est-ce que ça fait déjà que vous rêvez d'une piscine dans votre propre jardin ? Une piscine en bois vous attire, mais vous doutez qu'il s'agisse d'un matériau approprié pour une piscine ? Vous souhaitez créer un peu plus de paix et de sentiment de vacances dans votre jardin ? Vous aimez les éclaboussures rafraîchissantes lors des chaudes journées d'été ?

Découvrez nos piscines en bois Octoo et Oblong!

### **Les avantages d'une piscine en bois :**

Nos piscine en bois présentent de nombreux avantages. En plus, ils respirent la qualité et l'esthétique.

- D'un point de vue esthétique, une piscine en bois est très belle dans votre jardin.
- Choisissez une piscine Quartoo hors sole, enterrée ou semi-enterrée.
- Une piscine durable d'excellente qualité belge
- Construit avec des joints à queue d'aronde brevetés
- Une piscine de qualité dans votre jardin est un atout pour le présent et un investissement pour l'avenir !
- Disponible en plusieurs modèles





## Le bois est-il un matériau approprié ?

En effet ! Pensez aux nombreuses jetées et les quai en bois de la côte. Nous travaillons avec du bois dur ou du bois nordique traité.

Le bois est un matériau naturel ; il est robuste et stable. Idéal pour construire une piscine durable donc ! De plus, d'un point de vue esthétique, c'est également un beau matériau pour construire une piscine, un pool house, des abris de jardins et plus.

## L'artisanat belge

Les piscines en bois sont conçues et fabriquées en interne dans [notre entreprise familiale à Gits](#).

Grâce à nos nombreuses années d'expérience dans le secteur du bois, nous avons développé un concept unique de piscine : les piscines en bois enterrées ou hors sol avec assemblage en queue d'aronde. Nous fabriquons ces piscines entièrement à partir de planches pour en faire une belle piscine en bois, prête à être installée dans votre jardin par l'un [de nos distributeurs](#).

Nous garantissons donc fièrement l'artisanat et la qualité belges !



## Piscine à caractère esthétique

Nos [piscines en bois](#) sont construites avec le système unique breveté d'assemblage à queue d'aronde. Ce système de connexion est équipé d'une tige filetée en acier inoxydable qui non seulement rend la piscine entièrement démontable, mais offre également l'avantage de pouvoir apporter des ajustements supplémentaires à la construction.

Grâce à cette connexion il n'y a pas d'angles saillants dangereux : plus sûr et adapté aux enfants !

Nous renforçons également les bords afin qu'ils puissent être utilisés en position assise ou debout. Des margelles extra-épais sont fixés autour de la structure de base. Ceux ci sont réalisés en une seule pièce pour éviter toute déformation.

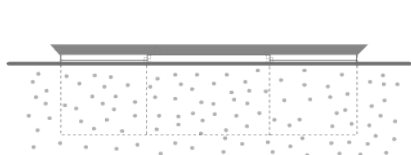
En plus de l'aspect unique des joints à queue d'aronde, nous apportons une touche esthétique supplémentaire en rabotant un beau profil à la fois dans les margelles et dans les chants.

## Les différentes méthodes de construction

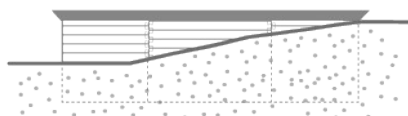
Vous voulez construire une piscine Gardipool dans votre jardin ? Alors, vous pouvez choisir entre une piscine à enterrée, une piscine hors sol ou une piscine semi-enterrée. Chaque option a bien sûr ses propres caractéristiques.

Vous choisissez une piscine enterrée parce qu'il est plus facile de surveiller vos enfants ? Ou préférez-vous une piscine hors sol pour empêcher une âme distraite de tomber dans l'eau ?

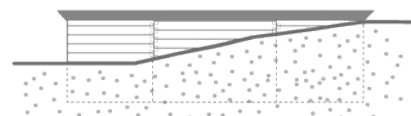
Les piscines en bois vous donnent le choix entre 3 modèles de construction possibles !



Enterrée



Semi-enterrée



Hors sol

Pour en savoir plus sur l'assemblage des piscines en bois, [cliquez ici](#).

Disponible en plusieurs formats

- Structure en bois (45 mm) en pin d'Europe du Nord, traité en autoclave.
- Margelles en bois dur ou en bois nordique



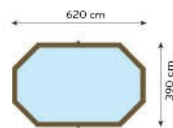
OCTOO 4,0



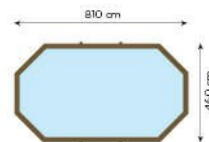
OCTOO 4,2



OCTOO 5,0



OBLONG 3,9 x 6,2



OBLONG 4,6 x 8,1  
hoogte: 133 / 146\* cm  
pomp: debiet 12 m³/h

## Quel est le coût d'une piscine

Vous cherchez une piscine en bois Quartoo ?

Nos produits ne sont disponibles que chez [des revendeurs professionnels](#).

Contactez rapidement et sans engagement l'un de nos distributeurs dans votre région en utilisant [notre localisateur](#).

Vous pouvez également contacter l'un d'entre eux pour l'installation de nos piscines en bois.

Acheter une piscine

Infos pratiques

Découvrez nos piscines





Un huilage régulier (tous les 2 à 3 ans) du bois au-dessus du sol de la structure de votre piscine prolonge sa durée de vie. Il faut surtout traiter les côtés qui sont en plein soleil.



