



**EXTERIORLIVING**

BY VALCKE

*Geniet van het buitenleven*

HOUTEN ZWEMBADEN  
MODULAIRE INFINITEAU ZWEMBADEN





MODULAIRE ZWEMBADEN.....	4
Infiniteau, eindeloos genieten.....	6
Klant aan het woord.....	8
Het meest eenvoudig te plaatsen zwembad.....	10
Bijhorende poolhouse.....	12
Accessoires.....	16

HOUTEN ZWEMBADEN.....	18
Gardipool, een uniek zwembadconcept.....	20
Quartoo.....	22
Quartoo City.....	24
Octoo.....	26
Oblong.....	28
Rectoo.....	30
Mini-modellen.....	32
Montage.....	34
Accessoires.....	36







## MODULAIRE ZWEMBADEN

Snel een zwembad in uw tuin tegen een betaalbare prijs? Dan kiest u best voor onze Infiniteau zwembaden. Dit zijn modulaire inbouwzwembaden die zeer gemakkelijk te plaatsen zijn. Deze baden bestaan uit een structuur van warm gegalvaniseerd metaal, bekleed met glasvezel versterkte pvc-wanden. Omdat de wanden opgebouwd worden met delen van een halve meter, kan u volledig zelf de afmetingen van uw zwembad bepalen.

### SNEL EN EENVOUDIG

Dankzij dit modulair systeem is het zwembad zeer eenvoudig en snel te monteren. Na het gieten van de betonplateau kan u op 1 dag tijd met 2 personen uw zwembad plaatsen! Het bad is ook zelfdragend: het bad kan dus gevuld worden zonder dat u rondomrand moet aandammen. Zo kan de waterpret snel beginnen!



# INFINITEAU, EINDELOOS GENIETEN...

Bent u op zoek naar een duurzaam zwembad in een strak design? Dan is de Infiniteau lijn van Exterior Living zeker iets voor u: een zeer sterke en betrouwbare constructie in warm gegalvaniseerd metaal die volledig ingewerkt zit in uw tuin. Dankzij dit innovatief concept is een geïntegreerd zwembad niet meer enkel weggelegd voor wie een zeer hoog budget heeft.



## WAAROM KIEZEN VOOR EEN INFINITEAU?

Een inbouw zwembad vraagt wel iets meer voorbereidend werk dan een opbouw zwembad, maar is uiterst esthetisch aangezien het zicht in de tuin niet belemmerd wordt. Zo kan u ook uw kinderen gemakkelijk in de gaten houden wanneer zij enthousiast aan het spelen zijn in het water. Veiligheid voorop dus. En het lijstje voordelen gaat nog even door:

- Zéér eenvoudige montage
- Korte levertermijn
- Aantrekkelijke prijs
- Snelle opbouw: nadat de betonplateau klaar is kan dit bad in 1 dag met 2 personen geplaatst worden
- Het bad is zelfdragend: het kan gevuld worden zonder gelijktijdig langs buiten te moeten dammen
- Metalen steunen dienen niet ingegoten te worden
- Zeer sterke constructie door gebruik van metalen profielen en versterkte pvc wanden
- Afmetingen en maatwerk per veelvoud van 0,5 m
- Thermische isolatie = wanden hebben luchtisolatie door profiel met kamers ( $R=0,249 \text{ m}^2 \text{ K/W}$ )
- Eénvoudige verhandeling en transport (max. lengte 2,5 m)





KLANT AAN HET WOORD :

## VERJAARDAG AAN HET ZWEMBAD...

*Wij hebben jarenlang gedroomd van een eigen zwembad in onze tuin, maar altijd gedacht dat dit niet voor ons budget weggelegd was. Tot we het Infiniteau concept van Exterior Living ontdekten. De verkoper toonde ons hoe het systeem in elkaar zit en hoe snel en eenvoudig de plaatsing verloopt. Daardoor waren wij snel overtuigd. En inderdaad, nadat de betonplateau was gegoten werd ons zwembad op 1 dag tijd geplaatst. Net op tijd voor het verjaardagsfeestje van onze dochter, Elise. Een verjaardag om nooit te vergeten! :-)*

- Pascale en Tom, zomer 2017 -





Klaar voor een zwembad?  
Vind jouw pro op  
[www.exteriorliving.be](http://www.exteriorliving.be)



# HET MEEST EENVOUDIG TE PLAATSEN ZWEMBAD

## CONSTRUCTIE

De constructie wordt opgebouwd met volgende onderdelen:

### Metalen structuur

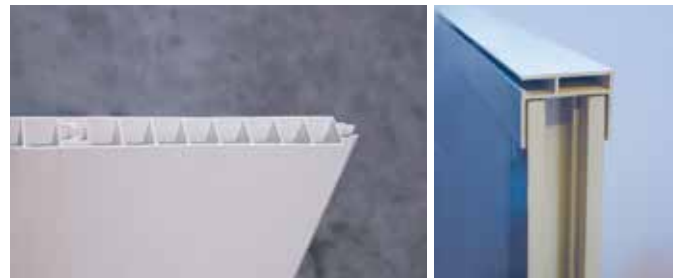
De metalen structuur bestaat uit warm gegalvaniseerde metalen profielen en regelbare steunprofielen.



### PVC Panelen

De panelen bestaan uit polyvinylchloride met glasvezel en zijn in een profiel met kamers opgebouwd. Bij de opbouw worden de panelen in elkaar geclipst.

- Loodvrij en 100% recycleerbaar
- 138 x 25 cm (dikte 35 mm)



### Afmetingen

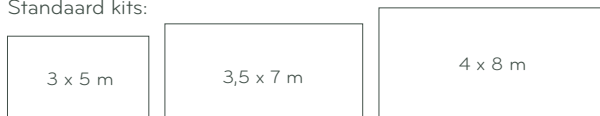
Dit modulair zwembad is leverbaar in 3 volledig uitgeruste standaard kits : 3 x 5 m ; 3,5 x 7 m of 4 x 8 m. Een standaard kit bestaat uit : de metalen structuur + pvc panelen, een lichtblauwe liner, skimmers, terugvoer, buizen, koppelstukken, pomp en zand-filter.

Wil u liever een ander afmeting? Naast de standaardmaten kan u per halve meter zelf bepalen hoe groot uw bad moet zijn. Zo kan u een zwembad kiezen die perfect past in uw tuin.

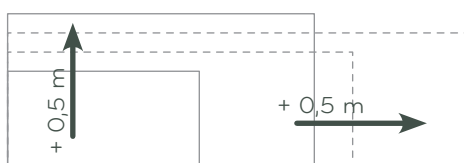
- Hoogte van wand zonder afdekrand : 139 cm
- Per module van 0,5 m\*



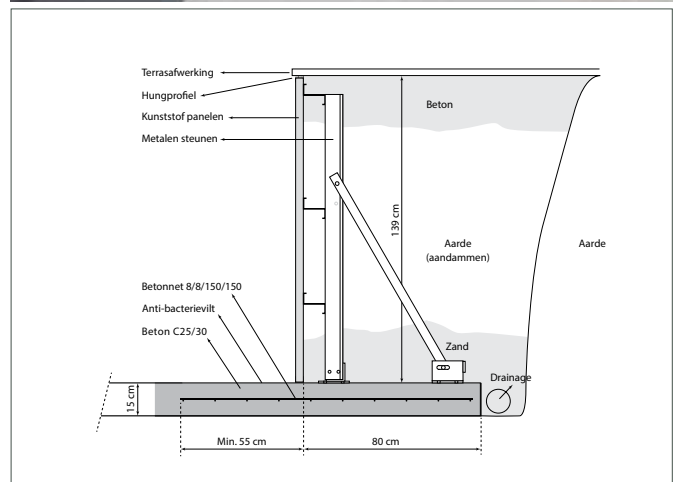
Standaard kits:



Eigen keuze:



\* binnenafmetingen = afmetingen - 7 cm





Scan me



## HOE WORDT DIT BAD OPGEBOUWD?

Een Infiniteau bad is in enkele stappen snel en gemakkelijk op te bouwen. Na het gieten van de betonplateau kan u op 1 dag tijd met 2 personen uw zwembad plaatsen! Doordat het bad zelfdragend is, kan het gevuld worden zonder dat u gelijktijdig moet aandammen.

## IN ÉÉN, TWEE, DRIE,...

Zorg voor een vlakke gewapende en ongescheurde betonplaat van 15 cm. Schroef de basisprofielen vast op de betonplaat. Bouw de gegalvaniseerde modules op de basisstructuur. Bekleed de structuur met de met glasvezel versterkte pvc-wanden. Plaats de liner en alle technische voorzieningen. Vul het bad en laat de poolparty maar beginnen! Veel plezier!

**Hoe kan u dit scannen?** Open de camera van uw smartphone en hou hem voor de QR code. Het filmpje opent automatisch in uw browser.

**Bekijk de volledige montagefilm via de QR-code op deze pagina of op onze website.**



1. Betonplateau 15 cm gieten met wapeningsnet 8/8/150/150



2. U-profielen bevestigen op betonplateau



3. Opbouw van de metalen structuur



4. Plaatsing van de panelen (vastklikken + revetteren)



5. Plaatsing van het hungprofiel



6. Liner en inbouwelementen installeren (skimmer, terugvoer)

... Vakmanschap ...

Onze jarenlange ervaring in de houtsector liet ons toe  
deze unieke zwembadconcepten te ontwikkelen.

Met expertise, vakmanschap en een grote brok passie  
creëren we graag een plaats waar u tot rust kan komen,  
genieten van het buitenzijn, in elk seizoen.



# POOLHOUSE

Op zoek naar een poolhouse die perfect aansluit bij je zwembad? Of een afsluiting in dezelfde houtsoort? Ook voor totaalprojecten bent u bij Exterior Living aan het juiste adres. Wij verdelen een ruim en compleet gamma aan buitenbeleving in verschillende stijlen. Met een poolhouse naar uw keuze tovert u uw tuin meteen om tot uw favoriete plaats waar u zalig kan herbronnen en een goede dosis vakantiegevoel opdoen na een drukke werkdag.

De Maluwi bijvoorbeeld, onze poolhouse in aluminium, zorgt voor de perfect match. Door de combinatie van hout en aluminium vormt de Maluwi een mooi geheel met zowel de charmante houten zwembaden als de strakke moderne pvc baden.



Maluwi





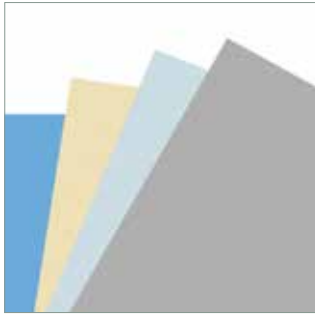






# ACCESSOIRES

Deze accessoires zijn in optie verkrijgbaar bij onze Infiniteau zwembaden:



**LINER**  
beschikbaar in  
verschillende kleuren



**INSTAPTRAP**



**PAX TECHNISCHE KAST**  
- Pax 140: 182 x 89 x 137 cm  
- Pax 190: 182 x 89 x 189 cm  
- Pax XL - extra diep :  
182 x 119 x 189 cm



**TECHNISCH LOKAAL**  
- aanbouw  
- 128 x 92 x 126 cm



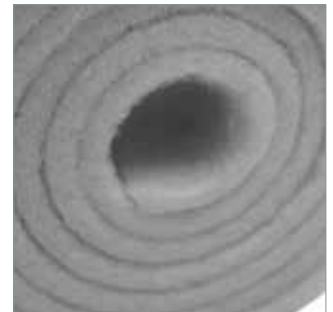
**ONDERWATERLAMP LED**  
35W / 12V - 16 kleuren



**AFSTANDBEDIENING**  
+ ontvanger voor onderwater-  
lamp LED



**WATERDICHT ELEKTRISCHE**  
**KOFFER IP65**, geschikt voor  
aansluiting onderwaterlampen  
en pomp



**ANTIBACTERIEVILT**  
100% polyester 200g/m<sup>2</sup>,  
geschikt als bescherming van de  
wanden (1,3 x 6 m)



**R3 ZWEMBADROBOT**  
voor vloer  
- cyclus van 1,5u  
- 53 x 50 x 43 cm  
- REF. 100381



**R5 ZWEMBADROBOT**  
voor vloer en wand  
- cyclus van 1,5u en van 2u  
- 53 x 50 x 43 cm  
- REF. 100382



**OPBOUW ROLLER**  
- gemotoriseerd  
- pvc bekleding in 4 kleuren  
- met sleutelbediening  
- versterkingskit voor bad  
inbegrepen



**INBOUW ROLLER**  
- motor in de as  
- bekleding in pvc in 4 kleuren  
- met sleutelbediening  
- versterkingskit voor bad  
inbegrepen



## TECHNISCH LOKAAL

Op zoek naar een ruimer maar toch compact technisch lokaal waarin u niet alleen uw pomp maar ook uw onderhoudskit en andere zwembadtoebehoren kwijt kan? Deze Vintage in drukgeïmpregneerd grenen heeft een ideaal formaat om dienst te doen als technisch lokaal. Simpel en snel op te bouwen tuinhuis in paneelbouw aan een zeer voordelige prijs. Dit tuinhuis met schuifdeur is beschikbaar in 4 verschillende afmetingen.



Beschikbare afmetingen:

2 x 2,25 m

2,75 x 2,25 m

2,75 x 2,75 m

3,65 x 2,75 m



Meer info over deze modellen vindt u in de brochure 'Tuinconstructies'. Deze zijn verkrijgbaar bij uw lokale verdeler en kan u ook online doorbladeren op [www.exteriorliving.be](http://www.exteriorliving.be)











## HOUTEN ZWEMBADEN

Een zwembad in de tuin... Wie droomt er niet van? Niet in het minst wanneer die eerste zonnestralen ons verwelkomen in de achtertuin. Nood aan een goede dosis vakantiegevoel na een drukke werkdag? Op zoek naar eindeloos speelplezier voor de kids? Een zwembad is de perfecte toevoeging om optimaal te genieten van het buitenleven. Bovendien kan een zwembad in de tuin ook de waarde van uw huis doen stijgen. Een investering voor de kinderen én voor later!

# EEN UNIEK ZWEMBADCONCEPT TOT IN DE PUNTJES AFGEWERKT

Dankzij onze jarenlange ervaring in de houtsector hebben wij een uniek zwembadconcept kunnen ontwikkelen: houten inbouw- en opbouwzwembaden met zwaluwstaartverbinding. Deze kwalitatieve zwembaden worden volledig op eigen bodem geconstrueerd, van plank tot autoclaaf behandeld eindproduct. We hebben alles in eigen handen en kunnen u daardoor ook Belgische kwaliteit en vakmanschap garanderen.

## ZWALUWSTAARTVERBINDING

Onze zwembaden worden opgebouwd met het unieke gebreveteerde zwaluwstaart verbindingssysteem. Dit verbindingssysteem is uitgerust met een roestvrije inox draadstang die uw zwembad niet alleen volledig demonteerbaar maakt, maar tevens het voordeel biedt de constructie extra te kunnen bijregelen. Geen gevaarlijk uitstekende hoeken dankzij deze verbinding: veiliger en kindvriendelijker kan niet.

## DE RAND: FUNCTIONEEL EN ESTHETISCH

We verstevigen de randen van uw houten zwembad optimaal zodat u er ook op kan staan of zitten. Op de basisstructuur worden extra dikke afdekranden rondom vastgezet. De randen zijn uit één stuk gemaakt om vervorming tegen te gaan. Elke afdekrand in exotisch hout wordt handmatig gecontroleerd en op punt gezet door onze ervaren vakmannen. Bij de zijden langer dan 4m bestaat de afdekrand in exotisch hout uit 2 delen. Ze worden ondersteund door de laterale steunen die de bevestigingsijzers verbergen. Bovenop het aparte uitzicht van de zwaluwstaartverbindingen zorgen we nog voor een extra esthetische toets door zowel in de steunplanken als in de randen een mooi profiel te schaven.



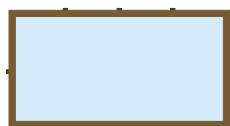
## EEN ZWEMBAD IN HOUT, IS DAT WEL EEN GOED IDEE?

Ja zeker! Hout is een natuurlijk materiaal: robuust, duurzaam en stabiel. En niet alleen ideaal voor een opbouw zwembad, maar ook voor een half of volledig ingegraven zwembad is hout een veilige keuze. Denk maar aan de vele houten steigers en pieren aan de kust. Wij werken met exotisch hardhout en drukgeïmregneerd hout zodat het zwembad bestand is tegen schimmels en verrotting, zowel bovengronds als ondergronds.

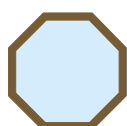


## MODELLEN

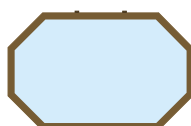
Onze modellen kunnen op 3 manieren opgebouwd worden: bovengronds, half ingegraven of volledig ingegraven. Er zijn 3 hoogtes (afhankelijk van het model 120, 133 en 146 cm) verkrijgbaar in het gamma. De basisstructuur uit dennensplanken van 45 of 68 mm is altijd autoclaaf behandeld. De randen zijn afhankelijk van het model te kiezen uit behandelde den of tropisch hardhout.



QUARTOO



OCTOO



OBLONG



RECTOO





volledig ingebouwd

## QUARTOO

Wilt u ten volle en zonder zorgen genieten van uw tuin? Gezellig samenzijn met vrienden op een mooie avond in de perfecte omkadering? Dit duurzaam zwembad creëert een zalig vakantiegevoel bij u thuis. Maak van uw tuin uw favoriete plek met onze Quartoo. Dit model is in verschillende maten verkrijgbaar, geschikt voor elke tuin.

---

### EEN STANDAARD QUARTOO BESTAAT UIT:

- Houten structuur (45 mm) uit Noord-Europees grenen, autoclaaf behandeld
  - Zwembadrand in tropisch hardhout of in behandeld Noord-Europees grenenhout (lange zijde mogelijks uit 2 delen)
  - Inox hoeksteunen (zie foto p. 35)
  - Metalen gegalvaniseerde I-profielen
  - Bijhorende grenen afdekplanken voor metalen I-profielen
  - Alle bevestigingsmaterialen uit inox
  - Zandfilter met alle toebehoren (buizen, koppelstukken, zand, grind)
  - Pomp 9 m<sup>3</sup>/h of 12 m<sup>3</sup>/h (afhankelijk van oppervlakte)
  - 2 sets van skimmer en terugvoer
  - Anti-bacterie vilt 200 g/m<sup>2</sup> voor grondoppervlak en binnenwand (incl. lijm)
  - Liner 75/°° lichtblauw
  - Inox ladder + houten buitentrapp in behandeld Noord-Europees grenen
  - Onderhoudskit (borstel, stofzuiger, thermometer, slang, telescopische stok, schepnet)
-

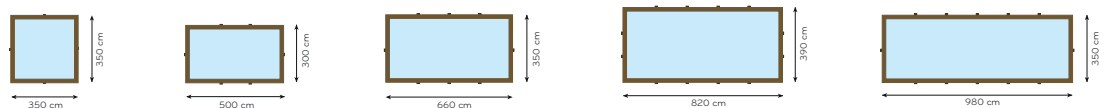




bovengronds



half ingebouwd



QUARTOO

3,5 x 3,5

3 x 5

3,5 x 6,6

3,9 x 8,2

3,5 x 9,8

Hoogte  
Pomp debiet  
Ter info

133 cm  
9 m<sup>3</sup>/h

133 cm  
9 m<sup>3</sup>/h

133 cm  
12 m<sup>3</sup>/h

146 cm  
12 m<sup>3</sup>/h

146 cm  
12 m<sup>3</sup>/h

Binnenafmeting = Afmetingen - 40 cm

Hoogte waterspiegel moet op de helft van de skimmer zitten.







# NIEUW

## QUARTOO *city*

Denkt u dat uw tuin te klein is voor een zwembad? Helemaal niet! De laatste jaren wordt er meer en meer voor een zwembad in een kleiner formaat gekozen. Waarom? Een kleiner bad integreert perfect in alle ruimtes (zelfs de kleinste) en is gemakkelijker te onderhouden en zuiniger te verwarmen. Een klein bad is trouwens ideaal voor de moderne stijlvolle stadstuin waar u op een kleinere oppervlakte toch van een verfrissende plons kan genieten tijdens de warme zomers. Zo geniet u van het plezier van een zwembad zonder uw volledige tuin te moeten ombouwen.

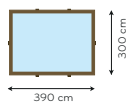
### VOORDELEN:

- geen grote verbouwingen
- integreert zich gemakkelijk in elke (stads)tuin of terras
- gemakkelijk in onderhoud
- economisch in gebruik (minder water, minder onderhoudsproducten)
- gemakkelijk te verwarmen

---

### EEN STANDAARD QUARTOO *city* BESTAAT UIT:

- Houten structuur (45 mm) uit Noord-Europees grenen, autoclaaf behandeld
- Zwembadrand in tropisch hardhout of in behandeld Noord-Europees grenenhout
- Inox hoeksteunen (zie foto p. 35)
- Metalen gegalvaniseerde I-profielen
- Bijhorende grenen afdekplanken voor metalen I-profielen
- Alle bevestigingsmaterialen uit inox
- Zandfilter met alle toebehoren (buizen, koppelstukken, zand, grind)
- Pomp 6 m<sup>3</sup>/h
- 2 sets van skimmer en terugvoer
- Anti-bacterie vilt 200 g/m<sup>2</sup> voor grondoppervlak en binnenwand (incl. lijm)
- Liner 75/°° lichtblauw
- Inox ladder + houten buitentrapp in behandeld Noord-Europees grenen
- Onderhoudskit (borstel, stofzuiger, thermometer, slang, telescopische stok, schepnet)



QUARTOO CITY

3,9 x 3

Hoogte  
Pomp debiet  
Ter info

120 cm  
6 m<sup>3</sup>/h  
Binnenafmeting = Afmetingen - 40 cm  
Hoogte waterspiegel moet op de helft van de skimmer zitten.



## OCTOO

Wanneer u kiest voor een Octoo kiest u voor een achthoekig zwembad die tot in de details met duurzame materialen kwalitatief afgewerkt is. Dit zwembad zorgt voor jarenlang zwemplezier. Wanneer u dit zwembad bovengronds of half ingegraven plaatst, komt niet alleen de houten structuur mooi tot zijn recht maar creëert u ook een handige zitrand.


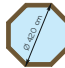

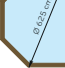
---

### EEN STANDAARD OCTOO BESTAAT UIT:

- Houten structuur (45 mm) uit Noord-Europees grenen, autoclaaf behandeld (Octoo 6,25 in 68 mm)
  - Zwembadrand beschikbaar in tropisch hardhout of in behandeld Noord-Europees grenenhout
  - Inox hoeksteunen (zie foto p. 35)
  - Alle bevestigingsmaterialen uit inox
  - Zandfilter met alle toebehoren (buizen, koppelstukken, zand, grind)
  - Pomp: 6 / 9 / 12 m<sup>3</sup>/h (afhankelijk van oppervlakte)
  - Skimmer en terugvoer
  - Anti-bacterie vilt 200 g/m<sup>2</sup> voor grondoppervlak en binnenwand (incl. lijm)
  - Liner 75<sup>oo</sup> lichtblauw
  - Inox ladder + houten buitentrap in behandeld Noord-Europees grenen
  - Onderhoudskit (borstel, stofzuiger, thermometer, slang, telescopische stok, schepnet)
  - Zomerzeil blauw, 400 micron
-





				
OCTOO	4,0	4,2	5,0	6,25*
Hoogte	120 cm	120 / 133 cm	120 / 133 cm	133 cm
Pomp debiet	6 m <sup>3</sup> /h	6 m <sup>3</sup> /h	9 m <sup>3</sup> /h	12 m <sup>3</sup> /h
Ter info	Binnenafmeting = Afmetingen - 40 cm Hoogte waterspiegel moet op de helft van de skimmer zitten.			

\* Octoo 6,25: structuur in 68 mm



## OBLONG

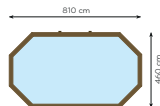
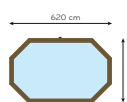
Wanneer u kiest voor een Oblong kiest u voor een lang achthoekig zwembad die tot in de details met duurzame materialen kwalitatief afgewerkt is. Dit zwembad zorgt voor jarenlang zwemplezier. Wanneer u dit zwembad bovengronds of half ingegraven plaatst, komt niet alleen de houten structuur mooi tot zijn recht maar creëert u ook een handige zitrand.

---

### EEN STANDAARD OCTOO - OBLONG BESTAAT UIT:

- Houten structuur (45 mm) uit Noord-Europees grenen, autoclaaf behandeld
  - Zwembadrand beschikbaar in tropisch hardhout of in behandeld Noord-Europees grenenhout (lange zijde mogelijks uit 2 delen)
  - Inox hoeksteunen (zie foto p. 35)
  - Metalen gegalvaniseerde I-profielen
  - Bijhorende grenen afdekplanken voor metalen I-profielen
  - Alle bevestigingsmaterialen uit inox
  - Zandfilter met alle toebehoren (buizen, koppelstukken, zand, grind)
  - Pomp: 6 / 9 / 12 m<sup>3</sup>/h (afhankelijk van oppervlakte)
  - Skimmer en terugvoer
  - Anti-bacterie vilt 200 g/m<sup>2</sup> voor grondoppervlak en binnenwand (incl. lijm)
  - Liner 75/°° lichtblauw
  - Inox ladder + houten buitentrapp in behandeld Noord-Europees grenen
  - Onderhoudskit (borstel, stofzuiger, thermometer, slang, telescopische stok, schepnet)
  - Zomerzeil blauw, 400 micron
-





OBLONG

3,9 x 6,2

4,6 x 8,1

Hoogte  
Pomp debiet  
Ter info

120 / 133 / 146\* cm  
9 m<sup>3</sup>/h

133 / 146\* cm  
12 m<sup>3</sup>/h

Binnenafmeting = Afmetingen - 40 cm  
Hoogte waterspiegel moet op de helft van de skimmer zitten.

\* Bij hoogte 146 cm : bij volledige bovengrondse plaatsing of minder dan 40 cm ingegraven is een extra U-profiel rondom noodzakelijk voor Oblong 3,9 x 6,2 (1+1) en Oblong 4,6 x 8,1 (2+1)



## RECTOO

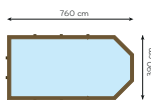
Met de Rectoo creëert u een gezellige vakantiesfeer en maakt u van uw tuin meteen ook de favoriete plek van het ganse gezin. Dit model is in twee maten verkrijgbaar, geschikt voor elke tuin.

---

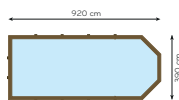
### EEN STANDAARD RECTOO BESTAAT UIT:

- Houten structuur (45 mm) uit Noord-Europees grenen, autoclaaf behandeld
  - Zwembadrand beschikbaar in tropisch hardhout of in behandeld Noord-Europees grenenhout (lange zijde mogelijks uit 2 delen)
  - Inox hoeksteunen (zie foto p. 35)
  - Metalen gegalvaniseerde I-profielen
  - Bijhorende grenen afdekplanken voor metalen I- profielen
  - Alle bevestigingsmaterialen uit inox
  - Zandfilter met alle toebehoren (buizen, koppelstukken, zand, grind)
  - Pomp: 12 m<sup>3</sup>/h
  - 2 sets van skimmer en terugvoer
  - Anti-bacterie vilt 200 g/m<sup>2</sup> voor grondoppervlak en binnenwand (incl. lijm)
  - Liner 75/°° lichtblauw
  - Inox ladder + houten buitentrap in behandeld Noord-Europees grenen
  - Onderhoudskit (borstel, stofzuiger, thermometer, slang, telescopische stok, schepnet)
-





3,9 X 7,6



3,9 X 9,2

RECTOO

Hoogte  
Pomp debiet  
Ter info

133 cm  
12 m<sup>3</sup>/h

Binnenafmeting = Afmetingen - 40 cm  
Hoogte waterspiegel moet op de helft van de skimmer zitten.

146 cm  
12 m<sup>3</sup>/h

**TIP!**

Een volledige bovengrondse plaatsing met een hoge rand zorgt voor meer veiligheid zodat de kleinste kindjes niet in het zwembad kunnen vallen.





# MINI-MODELLEN

Zoek je een stevig kinderbad voor de kids dat jarenlang meegaat en toch niet te veel plaats inneemt? Of ben je op zoek naar een klein model waarin je na het werk even lekker kan ontspannen? Dan vind je zeker wat je zoekt in onze stevige MINI-modellen, beschikbaar in 68 cm of 81 cm hoog. Al onze types behalve de Oblong zijn beschikbaar in MINI-model. Alle MINI-modellen beschikken standaard over een pomp en een lichtblauwe liner.



MINI-QUARTOO  
2 x 3 m - h 68 cm



MINI-RECTOO  
2 x 3,6 m - h 68 cm



MINI-OCTOO  
2,5 m - h 81 cm

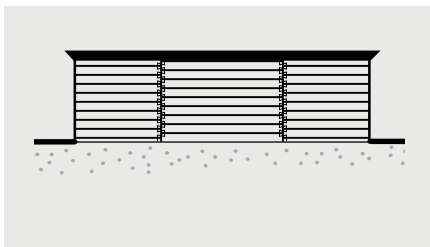


# MONTAGE

De houten zwembaden van Gardipool zijn gemakkelijk zelf te installeren dankzij het unieke concept. Er zijn 3 mogelijke manieren om een houten zwembad van Gardipool te plaatsen. De zwembaden kunnen zowel bovengronds, half ingegraven als volledig ingegraven opgebouwd worden. De keuze is volledig aan u...

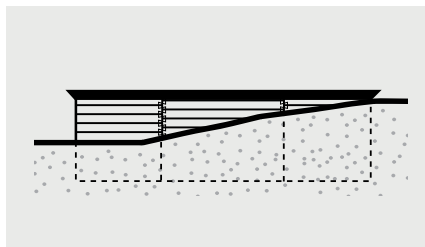
## BOVENGRONDS

Creër een warme landelijke sfeer met een zichtbare houten structuur



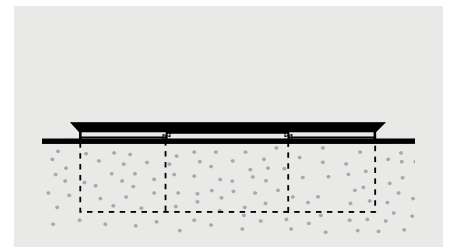
## HALF INGEGRAVEN

Ideaal voor hellende tuinen en houten terrassen met trapjes of niveaus



## VOLLEDIG INGEGRAVEN

Strak en modern maar toch een warme gezellige look





De Octoo en Oblong zwembaden worden geplaatst op een betonplateau of op gestabiliseerd zand bij een vaste ondergrond. Bij de Quartoo en de Rectoo worden de profielen ingegoten in een gewapend betonplateau.

OPMERKING: bij volledige bovengrondse plaatsing of een plaatsing minder dan 40 cm ingegraven van een Oblong met hoogte 146 cm is een extra U-profiel noodzakelijk (in optie verkrijgbaar)!

Dankzij de autoclaaf behandeling van de houten planken voldoet het zwembad aan de strenge norm van ondergrondse plaatsing (volg nauwkeurig de handleiding). Om het hout een lange levensduur te garanderen en extra te beschermen tegen zon, weer en wind kunt u het behandelen met een speciale beits.



# ACCESSOIRES

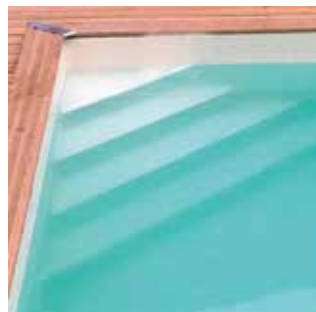
Deze accessoires zijn in optie verkrijgbaar bij onze Gardipool zwembaden:



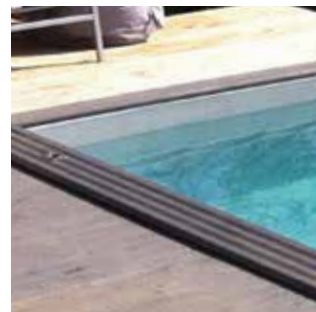
**ZWEMBADRAND**  
uit tropisch hardhout



**INOX AFDEKPROFIEL**  
voor zwembadrand  
- 135° (Octoo, Oblong, Rectoo)  
- 90° en 180° (Quartoo, Rectoo)



**INSTAPTRAP**  
hoekmodel 90°  
met aangepaste liner



**GRIJZE LINER**  
(andere kleuren op aanvraag)



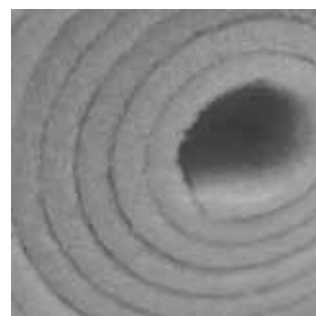
**MOZAÏEK LINER**  
(andere kleuren op aanvraag)



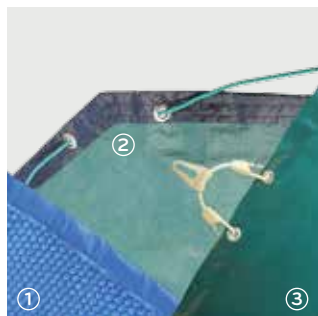
**ZANDKLEURIGE LINER**  
(andere kleuren op aanvraag)



**VEILIGHEIDSSOMHEINING EN  
POORT GARDE**  
(Gehomologeerd volgens de  
Franse norm NF P90-306)



**ANTI-BACTERIEVILT**  
100% polyester 200 gr/m<sup>2</sup>,  
geschikt als bescherming voor  
de liner



**AFDEKZEIL**  
1. Zomerzeil PE - 400 micron  
2. Winterzeil PE - 200g/m<sup>2</sup>  
3. Veiligheidszeil PVC - 580g/m<sup>2</sup>



**R3 ZWEMBADROBOT**  
voor vloer  
- cyclus van 1,5u  
- 53 x 50 x 43 cm  
- Ref. 100381



**R5 ZWEMBADROBOT**  
voor vloer en wand  
- cyclus van 1,5u en van 2u  
- 53 x 50 x 43 cm  
- Ref. 100382

**VOORDELEN  
ZWEMBADROBOT:**

- Het intelligent navigatie-systeem scant en onthoudt de vorm van uw zwembad
- Zeer hoge zuigkracht
- Driedimensionale filter neemt de kleinste microdeeltjes op





WATERDICHT ELEKTRISCHE KOFFER IP65, geschikt voor aansluiting onderwaterlampen en pomp



ONDERWATERLAMP LED (16 kleuren), 35W/12V met doorvoerstuk voor de Gardipool houten structuur; Elektrische koffer met transfo noodzakelijk



AFSTANDSBEDIENING voor onderwaterlamp LED



TELESCOPISCHE ROLLER voor zomerzeil - 4,2 - 5,6 x 0,4 m



PAX TECHNISCHE KAST  
- Pax 140: 182 x 89 x 137 cm  
- Pax 190: 182 x 89 x 189 cm



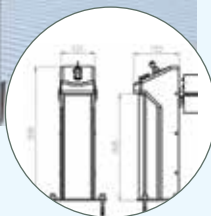
PAX XL - EXTRA DIEP  
- 182 x 119 x 189 cm



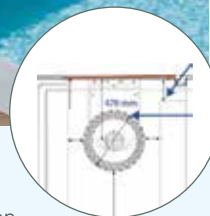
TECHNISCH LOKAAL  
- aanbouw  
- 128 x 92 x 126 cm



OPBOUW ROLLER  
- gemotoriseerd  
- pvc bekleding in 4 kleuren  
- met sleutelbediening  
- verstevigingskit voor bad inbegrepen



INBOUW ROLLER  
- motor in de as  
- bekleding in pvc in 4 kleuren  
- met sleutelbediening  
- verstevigingskit voor bad inbegrepen



## EXTERIOR LIVING : SAMEN REALISEREN WIJ DE TUIN VAN UW DROMEN

Exterior Living is het overkoepelend merk van de groep Valcke & Zoon te Gits. Reeds 3 generaties lang zijn wij succesvol actief als producent en verdeler van een modern en ruim gamma voor tuin- en buitenbeleving. Wij bieden een uitgebreid assortiment kwaliteitsvolle tuinconstructies in hout en aluminium, zwembaden, poorten, tuinafsluitingen en tuinhout aan.

### BELGISCHE KWALITEIT

Wij staan garant voor kwaliteit, maatwerk, originaliteit en vakmanschap van eigen bodem. Door onze kennis en jarenlange ervaring in het vak hebben wij een optimale harmonie tussen ambacht en industrialisatie bereikt. Zo impregneren wij ons hout ook zelf om het preventief te beschermen tegen verrotting en insecten.

### DUURZAAMHEID

Exterior Living is houder van het PEFC-label (certificaat voor duurzaam bosbeheer) dat erover waakt dat er meer bomen worden aangeplant dan gekapt.

### DEALER NETWERK

Om er voor te zorgen dat uw aangekocht product kwalitatief geplaatst wordt, werken wij samen met professionele dealers die uw wensen en behoeften vervullen. Zij zorgen niet alleen voor een correcte plaatsing, maar geven u ook advies en een perfecte dienst na verkoop.



### Assortiment

Ons volledig gamma vindt u terug in onze verschillende brochures. Deze zijn verkrijgbaar bij uw lokale verdeler en kan u ook online doorbladeren op [www.exteriorliving.be](http://www.exteriorliving.be)





**EXTERIORLIVING**  
BY VALCKE

*Exterior Living, geniet van het buitenleven*



## COLOFON

Prijzen, tekst en tekeningen zijn onder voorbehoud van drukfouten. Alle foto's zijn indicatief en kunnen afwijken van de realiteit. Afbeeldingen en tekeningen zijn contractueel niet bindend. Onder voorbehoud van vergissingen en/of wijzigingen van materiële aard waarvoor geen aansprakelijkheid geldt. Lichte afwijking van model, maten, kleuren en constructie voorbehouden. Vermelde afmetingen zijn nominaal. Geen levering en/of plaatsing inbegrepen.

Een aantal producten zijn uitdovende producten tot einde voorraad. In de prijslijst staan deze producten aangeduid met een \*. Informeer hiervoor bij uw dealer. Geen enkel Gardipool-product is bij vervaardiging geschilderd. Wij behouden het recht om op elk ogenblik productspecificaties te wijzigen. Om de kwaliteit van drukimpregnatie klasse 4 te behouden mogen drukgeïmpregneerde producten niet verzaagd worden. Niet behandelde

producten moeten behandeld worden tegen ons klimaat. Uw specialist helpt u graag verder. GARDIPOOL® is een geregistreerd merk. Niets mag gereproduceerd worden zonder schriftelijke toestemming van de v.u. Covimex NV, België. Deze folder is niet geschikt voor bus aan busverdeling en is geen contractueel document. Geldig vanaf 1 januari 2020 en vervangt alle vorige.

## PRIJZEN EN INFO

Voor meer info en een gedetailleerde offerte kunt u zich wenden tot uw dealer. Raadpleeg ook onze site [www.exteriorliving.be](http://www.exteriorliving.be) voor een volledig productoverzicht, technische info en onze garantievooraarden.



Uw Exterior Living vakman:

inspired by |  TACK |  GARDIVAL |  GARDIPOOL

Bruggesteeweg 245, B-8830 Gits  
info@exteriorliving.be - www.exteriorliving.be

01032020.13.0000.v1