



EXTERIORLIVING
BY VALCKE

Profitez de la vie à l'extérieur

PISCINES EN BOIS
PISCINES MODULAIRES D'INFINITEAU



PROFITER DE LA VIE CÔTÉ JARDIN...

Le jardin demeure aujourd'hui un élément important de notre habitation. Vous aimeriez passer autant de temps que possible à l'extérieur, pas seulement pendant les chaudes journées d'été mais tout au long de l'année, que ce soit pour profiter des premiers rayons du soleil au printemps, pour passer d'agréables moments en famille en automne, voire pour un super winter barbecue entre amis. Notre but chez Exterior Living, c'est de vous apporter toute l'inspiration voulue pour profiter autant que possible de la vie côté jardin.

Dans notre assortiment de piscines, nous vous proposons différentes dimensions et différents styles. Aimez-vous un design épuré et minimaliste en PVC ou préférez-vous le style contemporain en bois? Exterior Living offre une belle gamme pour tous les goûts.



PISCINES MODULAIRES.....	4
Infiniteau, profiter à l'infini.....	6
Le client parle.....	8
La piscine la plus facile à installer	10
Pool-houses associé.....	12
Accessoires	16

PISCINES EN BOIS.....	18
Gardipool, un concept unique de piscine.....	20
Quartoo	22
Quartoo Clty	24
Octoo	26
Oblong	28
Rectoo	30
Modèles Mini	32
Montage.....	34
Accessoires	36





PISCINES MODULAIRES

Installer une piscine rapidement dans votre jardin à un prix très séduisant ? Alors choisissez Infiniteau. Une piscine enterrée modulaire qu'on peut installer très facilement. Ces piscines se composent d'une structure métallique galvanisée à chaud revêtue de parois en PVC renforcé par des fibres de verre. Parce que cette structure est constituée de modules de 50 cm, vous choisissez vous-même les dimensions de votre piscine.

FACILE ET SIMPLE

Grâce à ce système modulaire, la piscine peut être installée très facilement et rapidement. Une fois la dalle en béton coulée, on peut l'installer en 1 journée à 2 personnes. La piscine est également autoportante : on peut la remplir sans devoir remblayer en même temps. Le plaisir ne se fait donc pas attendre.

INFINITEAU, PROFITEZ À L'INFINI.....

Aimez-vous les piscines durables avec un design moderne? Découvrez la ligne Infiniteau d'Exterior Living : une structure de piscine, faite en profils galvanisés à chaud, totalement intégrée à votre jardin. Grâce à ce concept innovant, une piscine enterrée n'est plus réservée à ceux qui ont un budget très élevé.



POURQUOI CHOISIR UN INFINITEAU?

Une piscine enterrée nécessite un peu plus de travail préparatoire qu'une piscine hors-sol, mais est plus esthétique car la vue sur le jardin n'est pas obstruée. De cette façon, vous pouvez également garder un œil sur vos enfants lorsqu'ils jouent avec enthousiasme dans l'eau. La sécurité d'abord. Et la liste des avantages continue:

- Montage très simple
- Délai de livraison court
- Prix séduisant
- Installation rapide: une fois la dalle de béton est prête, ce bain peut être installé en 1 jour à 2 personnes
- La piscine est autoportante : elle peut être remplie sans devoir remblayer en même temps à l'extérieur
- Il ne faut pas sceller les supports métalliques
- Construction très solide grâce à l'utilisation de profils métalliques et parois renforcées en PVC
- Dimensions et piscines sur mesure par module de 0,5 m
- Isolation thermique = un profil alvéolaire isole les parois de l'air ($R=0,249 \text{ m}^2 \text{ K/W}$)
- Manipulation et transport simples (longueur max. 2,5 m)



LE CLIENT PARLE :

ANNIVERSAIRE À LA PISCINE...

Pendant des années nous avons rêvé d'avoir une piscine dans notre jardin, mais nous avons toujours pensé que nous n'avions pas le budget. Jusqu'à ce que nous découvriions les piscines Infiniteau. Lorsque le vendeur nous a montré la vidéo pour expliquer le montage facile et rapide, nous étions rapidement convaincus. Une fois la dalle béton coulée et sèche, nous avons fait le montage de notre piscine. Juste à temps pour l'anniversaire de notre fille, Elise. Un anniversaire inoubliable ! :-)

- Pascale et Tom, été 2017 -



**Prêt pour une piscine?
Trouvez votre pro sur
www.exteriorliving.fr**



LA PISCINE LA PLUS FACILE À INSTALLER

CONSTRUCTION

La construction est composée avec des éléments suivants:

Structure métallique

La structure en métallique est constituée de profils métalliques galvanisés à chaud et profils de support réglables.

Panneaux PVC

Les panneaux se composent du Polychlorure de vinyle avec fibres de verre et un profil constitué de chambres. Les panneaux sont clipsés les uns dans les autres lors du montage.

- Sans plomb et 100% recyclable
- 138 x 25 cm (épaisseur 35 mm)

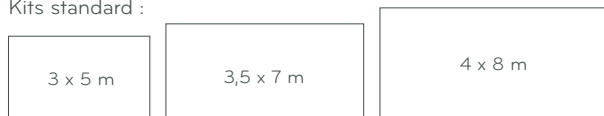
Dimensions

Cette piscine modulaire est disponible en 3 kits standard entièrement équipés: 3 x 5 m; 3,5 x 7 m ou 4 x 8 m. Un kit standard comprend: la structure métallique + panneaux PVC, un liner bleu clair, des skimmers, refoulement, des tuyaux, des raccords, une pompe et un filtre à sable.

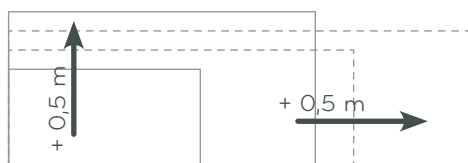
Préférez-vous une autre dimension? En plus des dimensions standard, vous pouvez déterminer la dimension de votre piscine par tranches de 50 cm. De cette façon, vous pouvez choisir une piscine qui s'intègre parfaitement dans votre jardin.

- Hauteur de la paroi sans margelle: 139 cm
- Par module de 0,5 m*

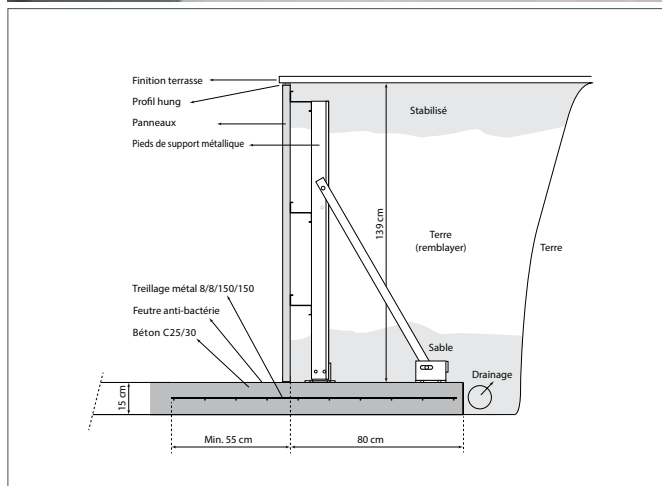
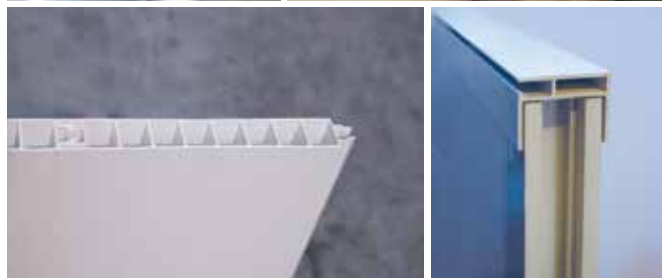
Kits standard :



Propre choix :



* dimensions intérieures = dimensions - 7 cm



Scanne moi



COMMENT INSTALLER CE BAIN?

Un bain Infiniteau peut être installé rapidement et facilement en quelques étapes. Une fois la dalle en béton coulée, on peut l'installer en 1 journée à 2 personnes. La piscine est également autoportante : on peut la remplir sans devoir remblayer en même temps.

EN UN, DEUX, TROIS,...

Il faut prévoir une dalle plate en béton armé et non fissurée de 15 cm. Vissez les profilés de base sur la dalle de béton. Couvrez la structure avec les murs en PVC renforcé de fibre de verre. Placez le liner et toutes les dispositions techniques. Remplissez le bain et que la fête à la piscine commence! Amusez-vous bien!

Comment pouvez-vous scanner ce code? Ouvrez l'appareil photo de votre smartphone et tenez-le devant le code QR. Le clip vidéo s'ouvre automatiquement dans votre navigateur.

Voir le film de montage complet via le code QR sur cette page ou sur notre site Web.



1. Couler la dalle en béton avec Treillage métal 8/8/150/150



2. Fixer les profils U sur la dalle



3. Monter la structure métallique



4. Poser les panneaux (cliquer + revetter)



5. Installer le profil hung



6. Installer les éléments enterrés (skimmer, refoulement)

... Artisanat ...

Nos années d'expérience dans le secteur du bois nous ont permis de développer des concepts de piscines uniques.

Notre expertise, l'excellence de notre artisanat et notre passion nous amènent à créer des endroits où vous pourrez vous détendre et profiter du plein air au fil des saisons.

POOLHOUSE

Vous cherchez un pool house qui correspond parfaitement à votre piscine? Ou une clôture dans le même type de bois? Exterior Living est également le bon partenaire pour les projets globaux. Nous distribuons une gamme large et complète dans différents styles. Avec un pool house de votre choix, vous transformez immédiatement votre jardin en votre endroit préféré où vous pourrez vous ressourcer et vous détendre après une journée de travail bien remplie.

Le Maluwi, notre pool house en aluminium, est la solution parfaite. Grâce à l'association du bois et de l'aluminium, cette structure forme en effet un bel ensemble avec les charmantes piscines en bois et les piscines en PVC modernes.

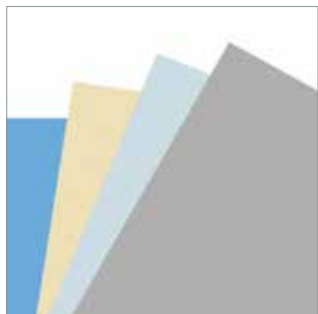






ACCESSOIRES

Ces accessoires sont disponibles en option avec nos piscines Infiniteau :



LINER
disponible en différentes
couleurs



ESCALIER



PAX ARMOIRE TECHNIQUE
- Pax 140: 182 x 89 x 137 cm
- Pax 190: 182 x 89 x 189 cm
- Pax XL, extra profond:
182 x 119 x 189 cm



LOCAL TECHNIQUE
- adossé
- 128 x 92 x 126 cm



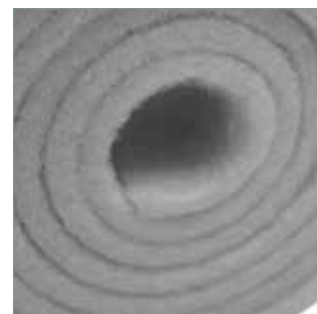
LAMPE IMMERGÉE DEL
35W / 12V - 16 couleurs



TÉLÉCOMMANDE
+ récepteur pour la lampe DEL



ARMOIRE ÉLECTRIQUE
ÉTANCHE IP65, pour la pompe
et lampes immergées



FEUTRE ANTIBACTÉRIEN
100% polyester 200g/m², pour
protéger les parois (1,3 x 6 m)



R3 ROBOT PISCINE
pour le fond
- cycle de 1,5h
- 53 x 50 x 43 cm
- REF. 100381



R5 ROBOT PISCINE
pour le fond et les parois
- cycle de 1,5h et de 2h
- 53 x 50 x 43 cm
- REF. 100382



VOLET HORS SOL
- motorisé
- des lames en pvc disponible
en 4 couleurs
- avec boîtier de commande à clé
- kit de renforcement pour le
bain inclus



VOLET IMMERGÉ
- moteur dans l'axe
- des lames en pvc disponible
en 4 couleurs
- avec boîtier de commande à clé
- kit de renforcement pour le
bain inclus

LOCAL TECHNIQUE

Vous cherchez un local technique spacieux mais quand même compact où vous pouvez non seulement installer votre pompe, mais aussi gardez également votre kit d'entretien et d'autres accessoires de piscine? Le Vintage ci-dessous peut parfaitement servir comme local technique. Cet abris de jardin en panneaux simple et rapide à monter a un prix avantageux. Cet abri avec porte coulissante est disponible en 4 dimensions.



Dimensions disponibles:

2 x 2,25 m

2,75 x 2,25 m

2,75 x 2,75 m

3,65 x 2,75 m



Consultez notre brochure 'Constructions de jardin pour plus d'info. Ces brochures peuvent être consultées online sur le site www.exteriorliving.fr. Vous pouvez également vous les procurer auprès de votre revendeur local.







PISCINES EN BOIS

Une piscine dans le jardin ... Qui n'en rêve pas? Surtout lorsque les premiers rayons de soleil nous accueillent dans le jardin. Besoin d'une bonne dose de sensations de vacances après une journée bien remplie au travail? Vous cherchez un plaisir de jeu sans fin pour les enfants? C'est l'addition parfaite pour profiter au maximum de l'extérieur. De plus, une piscine dans le jardin peut également augmenter la valeur de votre maison. Un investissement pour les enfants et pour plus tard!

GARDIPOOL: UN CONCEPT UNIQUE DE PISCINE FINI À LA PERFECTION

Grâce à une expérience de longue durée dans le secteur du bois, nous avons développé un concept unique : des piscines en bois avec un emboîtement en queue d'aronde. Ces piscines de qualité sont entièrement fabriquées dans nos ateliers, du madrier jusqu'au produit final traité en autoclave. Nous avons tout entre nos mains et pouvons donc vous garantir la qualité et l'artisanat belge.

QUEUE-D'ARONDE

Nos piscines sont construites avec un système unique breveté d'emboîtement en queue-d'aronde. Ce système d'emboîtement est complété par une tige filetée en inox, ce qui fait que la piscine est complètement démontable. En plus, on vous offre la possibilité d'adapter la tenue de la structure en réglant ces tiges. Pas d'angles saillants grâce à ce concept: sans danger pour vos enfants.

FONCTIONNEL ET ESTHÉTIQUE

Nous renforçons de manière optimale les bords de votre piscine en bois afin que vous puissiez également vous y asseoir. Les margelles épaisses sont intégrées dans la structure de base. Elles sont produites en une seule pièce afin d'éviter des déformations. Les margelles, d'une longueur de plus de 4m en bois exotique, sont en 2 parties. Elles sont soutenues par des contres margelles qui cachent les équerres. Chaque margelle est vérifiée manuellement et mis à point par nos artisans expérimentés. Le beau profil intégré dans les margelles et les côtés assurent l'esthétique.

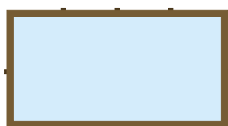


UNE PISCINE EN BOIS, EST-CE UNE BONNE IDÉE?

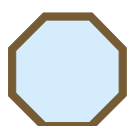
Oui certainement! Le bois est un matériau naturel: robuste, durable et stable. Et le bois est un choix sûr non seulement pour une piscine hors sol, mais aussi pour une piscine semi ou entièrement enterrée. Pensez aux nombreuses jetées en bois sur la côte. Nous travaillons avec du bois dur exotique et du bois imprégné sous pression afin que la piscine soit résistante à la moisissure et à la pourriture, tant au-dessus qu'au-dessous du sol.

MODÈLES

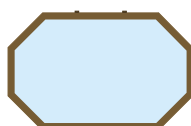
Il y a 3 manières d'installer une piscine en bois de Gardipool : hors sol, semi-enterré ou complètement enterré. Il y a trois hauteurs (suivant les dimensions de la piscine 120, 133 et 146 cm) disponibles dans la gamme. La structure de base, en madriers de pin rouge du Nord de 45 ou 68 mm, est toujours traitée en autoclave. Les margelles et l'échelle extérieure bois sont, dépendantes du modèle, disponibles en pin rouge du Nord ou en bois exotique.



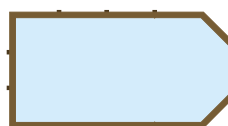
QUARTOO



OCTOO



OBLONG



RECTOO





complètement enterrée

QUARTOO

Vous souhaitez profiter pleinement et sans soucis de votre jardin? Une soirée entre amis à partager dans un cadre parfait ? Une soirée entre amis à partager dans un cadre parfait ? Cette piscine durable crée un sentiment de vacances à la maison. Faites de votre jardin votre endroit préféré avec le Quartoo. Ce modèle est disponible en plusieurs dimensions, adapté à chaque jardin.

UNE PISCINE QUARTOO STANDARD SE COMPOSE DE :

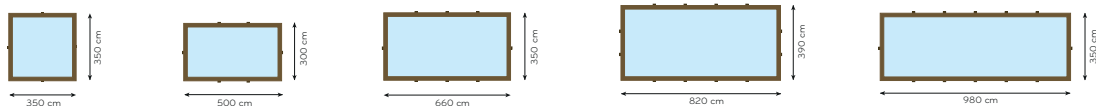
- Structure bois (45 mm) en pin rouge du Nord, traité autoclave
 - Margelles disponibles en bois exotique (possiblement en 2 parties) ou en pin rouge du nord, traité
 - Supports d'angle en inox (voir photo p. 35)
 - Berceau autoportant formé de profils métalliques
 - Caches verticaux en bois pour profils métalliques
 - Quincaillerie en inox
 - Filtre à sable avec tous les accessoires (tuyaux, raccords, sable, gravier)
 - Pompe 9 m³/h ou 12 m³/h (selon la surface)
 - 2 skimmers et refoulement
 - Feutre anti-bactérien 200g/m² pour sol et parois intérieures (colle incluse)
 - Liner 75/°° couleur bleu pâle
 - Echelle intérieure en inox + escalier extérieur en sapin rouge du Nord
 - Kit de nettoyage et d'entretien (brosse, aspirateur, thermomètre, tuyaux, manche télescopique, epuisette)
-



hors sol



semi enterrée



QUARTOO

3,5 x 3,5

3 x 5

3,5 x 6,6

3,9 x 8,2

3,5 x 9,8

Hauteur
Pompe débit
Info

133 cm
9 m³/h

133 cm
9 m³/h

133 cm
12 m³/h

146 cm
12 m³/h

146 cm
12 m³/h

Dimension intérieure = dimension - 40 cm
La hauteur du niveau d'eau doit être sur la moitié du skimmer.



NOUVEAU

QUARTOO *city*

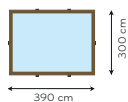
Vous pensez que votre jardin est trop petit pour une piscine ? Rassurez-vous ! La tendance des mini-piscines est en train de se développer. Ces dernières années, une petite piscine a été choisie de plus en plus, à savoir une baignoire d'une surface inférieure à 10 m². Pourquoi? Une baignoire de moins de 10 m² s'intègre parfaitement dans tous les espaces (même les plus petits) et est de plus en plus facile à entretenir et plus économique à chauffer. Un petit bain est idéal pour le jardin moderne et élégant de la ville où vous pourrez toujours profiter d'une touche rafraîchissante sur une plus petite surface pendant les étés chauds. De plus, un bain de moins de 10 m² ne nécessite aucune démarche administrative (permis de construire) et vous donne le plaisir d'une piscine sans avoir à aménager tout votre jardin.

AVANTAGES:

- aucun permis de construire requis
- pas de gros travaux de rénovation
- s'intègre facilement dans n'importe quel jardin ou terrasse
- facile à entretenir
- économique d'utilisation (moins d'eau, moins de produits d'entretien)
- facile à chauffer

UNE PISCINE STANDARD QUARTOO *city* SE COMPOSE DE:

- Structure bois (45 mm) en pin rouge du Nord, traité autoclave
- Margelles disponibles en bois exotique ou en pin rouge traité
- Supports d'angle en inox (voir photo p. 35)
- Berceau autoportant formé de profils métalliques
- Caches verticaux en bois pour profils métalliques
- Quincaillerie en inox
- Filtre à sable avec tous les accessoires (tuyaux, raccords, sable, gravier)
- Pompe 6 m³/h
- Skimmers et refoulement
- Feutre anti-bactérien 200g/m² pour sol et parois intérieures (colle incluse)
- Liner 75/°° couleur bleu pâle
- Echelle intérieure en inox + escalier extérieur en sapin rouge du Nord
- Kit de nettoyage et d'entretien (brosse, aspirateur, thermomètre, tuyaux, manche télescopique, epuisette)



QUARTOO CITY

3,9 x 3*

Hauteur

120 cm

Pompe débit

6 m³/h

Info

Dimension intérieure = dimension - 40 cm

La hauteur du niveau d'eau doit être sur la moitié du skimmer.

* Superficie du bassin sans margelles: 3,6 x 2,7 = 9,72 m²



OCTOO

Quand vous optez pour le modèle octoo, vous choisissez une piscine octogonale avec la sélection de matériaux de qualité. Cette piscine vous garantit des longues années de plaisir. Vous pouvez implanter votre piscine hors sol ou semi enterrée. Ainsi, vous profitez d'une belle structure en bois à son maximum et les margelles peuvent être utilisées comme siège.

UNE PISCINE OCTOO STANDARD SE COMPOSE DE :

- Structure bois (45 mm) en pin rouge du Nord, traité autoclave (Octoo 6,25 en 68 mm)
 - Margelles disponibles en bois exotique ou en pin rouge du nord, traité
 - Supports d'angle en inox (voir photo p. 35)
 - quincaillerie en inox
 - Filtre à sable avec tous les accessoires (tuyaux, raccords, sable, gravier)
 - Pompe: 6 / 9 / 12 m³/h (selon la surface)
 - Skimmer et refoulement
 - Feutre anti-bactérien 200g/m² pour le sol et les parois intérieures (colle incluse)
 - Liner 75/°° couleur bleu pâle
 - Echelle intérieure en inox + escalier extérieur en sapin rouge du Nord
 - Kit de nettoyage et d'entretien (brosse, aspirateur, thermomètre, tuyaux, manche télescopique, epuisette)
 - Bâche d'été bleu, 400 micron
-



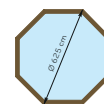
OCTOO 4,0



OCTOO 4,2



OCTOO 5,0



OCTOO 6,25*

OCTOO

Hauteur
Pompe débit
Info

120 cm

6 m³/h

Dimension intérieure = dimension - 40 cm

La hauteur du niveau d'eau doit être sur la moitié du skimmer

120 / 133 cm

6 m³/h

120 / 133 cm

9 m³/h

133 cm

12 m³/h

* Octoo 6,25: structure en 68 mm

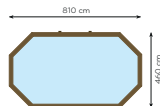
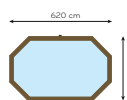


OBLONG

Quand vous optez pour le modèle oblong, vous choisissez une piscine octogonale allongée avec la sélection de matériaux de qualité. Cette piscine vous garantit de longues années de plaisir. Vous pouvez implanter votre piscine hors sol ou semi enterrée. Ainsi, vous profitez d'une belle structure en bois à son maximum et les margelles peuvent être utilisées comme siège.

UNE PISCINE OBLONG STANDARD SE COMPOSE DE :

- Structure bois (45 mm) en pin rouge du nord, traité autoclave
 - Margelles disponibles en bois exotique (possiblement en 2 parties) ou en pin rouge du nord, traité
 - Supports d'angles en inox (voir photo p. 35)
 - Berceau autoportant formé de profils métallique
 - Cadre verticaux en bois pour profils métalliques
 - Quincaillerie en inox
 - Filtre à sable avec tous les accessoires (tuyaux, raccords, sable, gravier)
 - Pompe: 6 / 9 / 12 m³/h (selon la surface)
 - Skimmer et refoulement
 - Feutre anti-bactérien 200g/m² pour les sol et les parois intérieures (colle incluse)
 - Liner 75/°° couleur bleu pâle
 - Echelle intérieure en inox + escalier extérieur en sapin rouge du Nord
 - Kit de nettoyage et d'entretien (brosse, aspirateur, thermomètre, tuyaux, manche télescopique, epuisette)
 - Bâche d'été bleu, 400 micron
-



OBLONG

OBLONG 3,9 x 6,2

OBLONG 4,6 x 8,1

Hauteur
Pompe débit
Info

120 / 133 / 146* cm
9 m³/h
Dimension intérieure = Dimension - 40 cm

133 / 146* cm
12 m³/h

* Hauteur 146 cm : Pour pose hors sol ou moins que 40 cm enterré : utiliser impérativement un profil supplémentaire autour (en option) 3,9 x 6,2 (1+1) et Oblong 4,6 x 8,1 (2+1)

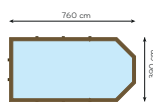


RECTOO

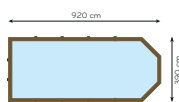
Avec le modèle Rectoo vous créez une atmosphère joyeuse dans le jardin. Les parois en bois se portent garant d'une température agréable. Ce modèle est disponible en deux dimensions.

UNE PISCINE RECTOO STANDARD SE COMPOSE DE :

- Structure bois en pin rouge du Nord, épaisseur 45 mm, traité autoclave
 - Margelles disponibles en bois exotique (possiblement en 2 parties) ou en pin rouge du nord, traité
 - Supports d'angle en inox (voir photo p. 35)
 - Berceau autoportant formé de profils métalliques
 - Caches verticaux en bois pour profils métalliques
 - Quincaillerie en inox
 - Filtre à sable avec tous les accessoires (tuyaux, raccords, sable, gravier)
 - Pompe: 12 m³/h
 - 2 skimmers et 2 refoulements
 - Feutre anti-bactérien 200g/m² pour le sol et les parois intérieures (colle incluse)
 - Liner 75/°° couleur bleu pâle
 - Echelle intérieure en inox + escalier extérieur en sapin rouge du Nord
 - Kit de nettoyage et d'entretien (brosse, aspirateur, thermomètre, tuyaux, manche télescopique, epuisette)
-



3,9 X 7,6



3,9 X 9,2

RECTOO

Hauteur
Pompe débit
Info

133 cm
12 m³/h
Dimension intérieure = dimension - 40 cm
La hauteur du niveau d'eau doit être sur la moitié du skimmer.

146 cm
12 m³/h

CONSEIL !

Une installation entièrement hors sol avec un bord haut assure plus de sécurité afin que les plus petits enfants ne puissent pas tomber dans la piscine.



LES MODÈLES MINI

Cherchez-vous une piscine robuste pour les enfants qui dure pendant des années et ne prend pas trop de place? Ou cherchez-vous un petit modèle où vous pourrez vous détendre avec un verre? Alors vous êtes sûr de trouver ce que vous cherchez dans nos modèles robustes MINI, disponibles en 68 cm ou 81 cm de hauteur. Tous nos types sauf l'Oblong sont disponibles en modèle MINI.



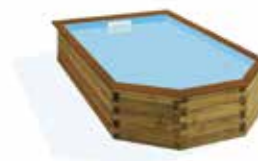
MINI-QUARTOO

2 x 3 m - h 68 cm



MINI-OCTOO

2,5 m - h 81 cm



MINI-RECTOO

2 x 3,6 m - h 68 cm

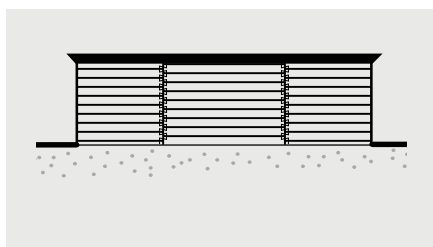


MONTAGE

Les piscines en bois Gardipool sont faciles à installer grâce au concept unique. Il y a 3 manières d'installer une piscine en bois de Gardipool : hors sol, semi-enterrée ou complètement enterrée. Le choix est entièrement le vôtre...

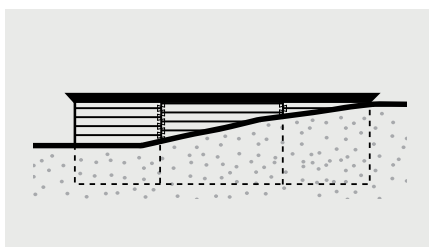
HORS SOL

Créez une atmosphère rurale et chaleureux avec la belle structure en bois exposée.



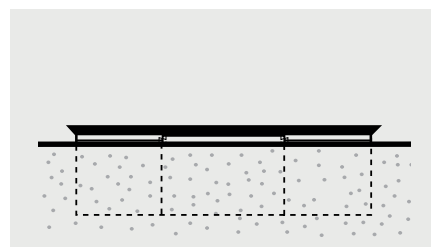
SEMI-ENTERRÉE

Idéal pour les jardins et les terrasses en bois avec des étapes ou niveaux.



COMPLÈTEMENT ENTERRÉE

Élégant et moderne, mais aussi aspect chaleureux et confortable.



Les piscines Octoo et Oblong doivent être installées sur une dalle de béton ou sur un sol stabilisé. Les piscines Quartoo et Rectoo doivent être installées sur une dalle de béton armé.

REMARQUE: en cas d'installation d'une piscine Oblong de 146 cm de haut entièrement hors sol ou moins que 40 cm enterré, il faut un profil U supplémentaire.

Grâce au traitement autoclave du bois, la piscine répond aux normes pour l'installation dans le sol (respecter la notice de montage). Pour assurer au bois une plus longue durée de vie et le protéger contre le soleil, le vent et les intempéries, vous pouvez le traiter avec une lasure spéciale.



ACCESSOIRES

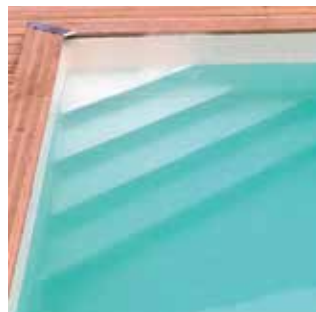
Ces accessoires sont disponibles en option avec les piscines Gardipool :



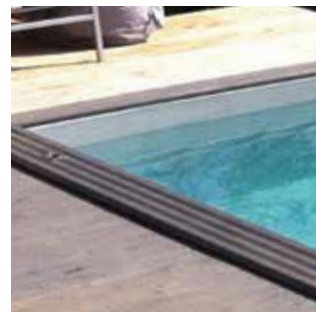
MARGELLE
en bois exotique



Profil de couverture en inox
pour la margelle
- 135° (Octoo, Oblong, Rectoo)
- 90° et 180° (Quartoo, Rectoo)



ESCALIER INTÉRIEUR
modèle d'angle 90°
avec liner adapté



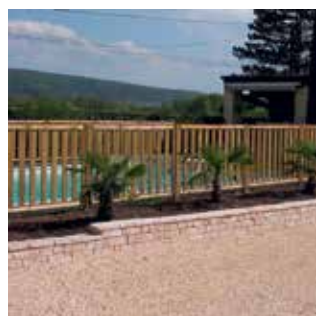
LINER GRIS
(autres couleurs
disponibles sur commande)



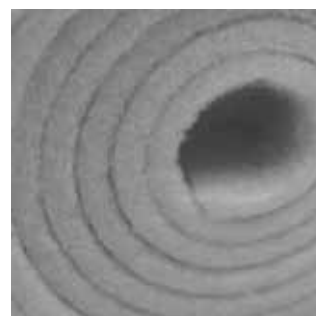
LINER MOSAÏQUE
(autres couleurs
disponibles sur commande)



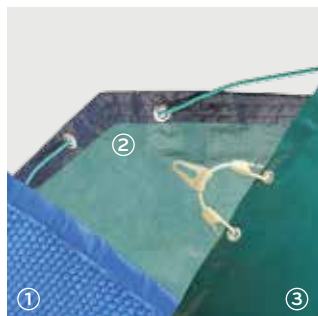
LINER BEIGE SABLE
(autres couleurs disponibles
sur commande)



**CLÔTURE DE SÉCURITÉ ET
PORTAIL GARDE** (homologué
selon la norme française NF
P90-306)



FEUTRE ANTIBACTÉRIEN
100% polyester 200 gr/m²,
pour protéger le liner



BÂCHES
1. Bâche d'été PE - 400 micron
2. Bâche d'hiver PE - 200g/m²
3. Bâche de sécurité PVC -
580g/m²



R3 ROBOT PISCINE
pour le fond
- cycle de 1,5h
- 53 x 50 x 43 cm
- REF. 100381

R5 ROBOT PISCINE
pour le fond et les parois
- cycle de 1,5h et de 2h
- 53 x 50 x 43 cm
- REF. 100382

AVANTAGES ROBOT PISCINE
- Système de navigation intelligente qui scanne et mémorise la forme du bassin
- Aspiration optimale
- Filtre tridimensionnel dont les boucles piègent toutes les microparticules.



ARMOIRE ÉLECTRIQUE
ÉTANCHE IP 65 pour la pompe
et lampes immergées



LAMPE IMMERGÉE DEL
(16 couleurs) 35W/12V avec
pièce de transfert pour la
structure en bois Gardipool ;
armoire électrique et
transformateur indispensables



TÉLÉCOMMANDE
pour lampe immergée DEL



ENROULEUR TÉLESCOPIQUE
pour bâche d'été
4,2 - 5,6 x 0,4 m



PAX ARMOIRE TECHNIQUE
- Pax 140: 182 x 89 x 137 cm
- Pax 190: 182 x 89 x 189 cm



PAX XL : EXTRA PROFOND:
- 182 x 119 x 189 cm

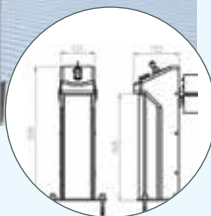


LOCAL TECHNIQUE
- adossé
- 128 x 92 x 126 cm



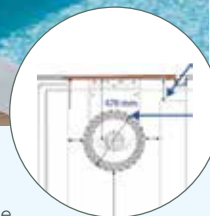
VOLET HORS SOL

- motorisé
- des lames en pvc disponible
en 4 couleurs
- avec boîtier de commande à clé
- kit de renforcement pour le bain inclus



VOLET IMMERGÉ

- moteur dans l'axe
- des lames en pvc disponible
en 4 couleurs
- avec boîtier de commande à clé
- kit de renforcement pour le bain inclus



EXTERIOR LIVING : NOUS RÉALISONS ENSEMBLE LE JARDIN DE VOS RÊVES

Exterior Living est la marque fédératrice du groupe Valcke & Zoon, installé à Gits. Depuis déjà 3 générations, nous produisons et distribuons avec succès une gamme étendue et moderne de constructions pour le jardin et l'extérieur. Nous proposons un vaste assortiment de constructions de jardin en bois et en aluminium, de piscines, ainsi que de portails, de clôtures et de bois pour le jardin.

QUALITÉ BELGE

Nous garantissons une qualité belge, du sur-mesure belge, une originalité belge et un savoir-faire belge. Nos connaissances et notre longue expérience dans le domaine nous permettent de proposer une harmonie optimale entre l'artisanat et l'industriel.

DURABILITÉ

Exterior Living possède le label PEFC (certificat pour la gestion forestière durable). L'organisation PEFC veille à ce que la quantité d'arbres replantés soit supérieure à la quantité d'arbres abattus.

RÉSEAU DE REVENDEURS

Pour veiller à ce que le produit que vous avez acheté soit placé de façon qualitative, nous travaillons avec des revendeurs professionnels qui sont à l'écoute de vos souhaits et de vos besoins. Ils effectuent le placement dans les règles de l'art. Ils peuvent également vous donner des conseils, et fournissent un excellent service après-vente.



Assortiment

Vous pouvez retrouver toute notre gamme dans nos différentes brochures. Ces brochures peuvent être consultées online sur le site www.exteriorliving.fr. Vous pouvez également vous les procurer auprès de votre revendeur local.

Exterior Living, profitez de la vie côté jardin



COLOPHON

Prix, texte et dessins sous réserve d'erreurs et de changements et jusqu'au épuisement de stock. Erreurs imprimées réservées. Les difficultés d'impression ne permettent pas toujours d'exprimer la nuance de la teinte réelle du produit. Les dimensions que nous indiquons sont approximatives. Livraisons et /ou pose non comprises. Aucun produit de notre gamme Gardipool® est peint. Un nombre de produits restent disponibles jusqu'à épuisement de

stock et ne seront plus dans la gamme après. Ces produits sont marqués par un * dans le tarif. Renseignez-vous auprès de votre revendeur. Nous nous réservons le droit de modifier, sans préavis, nos prix et produits. Les visuels ne sont pas contractuels. Pour garantir le traitement sous pression classe 4 de nos produits, le bois traité sous pression ne peut pas être coupé, scié, ou travaillé d'une manière ou d'autre. Les produits de notre gamme non-traités sous pression

doivent être protégés contre notre climat. Renseignez-vous auprès de votre revendeur. Gardipool® est une marque enregistrée. La reproduction sans l'accord de la société Covimex SA, Belgique, peut donner lieu à des poursuites judiciaires. E.R. Covimex SA, Belgique. Ce catalogue n'est pas destiné à la distribution toutes boîtes, ce catalogue n'est pas un document de contrat. Ce catalogue est valable à partir du 1 janvier 2020 et remplace tous les précédents.

PRIX ET INFOS

Contactez votre revendeur pour plus d'info ou un offre détaillé. Consultez aussi notre site www.exteriorliving.fr pour un aperçu complet du produit, plus d' info techniques et nos garanties.



Votre professionnel Exterior Living:

inspired by |  TACK |  GARDIVAL |  GARDIPOOL

Bruggesteeweg 245, B-8830 Gits
info@exteriorliving.be - www.exteriorliving.fr

01032020.13.0000.v1