

## TOBA TUINWAND

### Maak je tuin optisch groter met een tuinwand

Wil je jouw tuin niet kleiner doen ogen door rondomrond een houten afsluiting te plaatsen? Ooit al gehoord van een tuinwand? Onze Toba tuinwand brengt namelijk net het omgekeerde effect. Je ziet geen tussenpalen bij deze eindeloze tuinwand. Door een lang en ononderbroken geheel te creëren, lijkt je tuin optisch dus zelfs een tikkeltje groter.

### Ga voor een prachtig geheel

De **Toba is een moderne tuinwand** met geribde [thermowood](#) planken in [vuren](#) of [ayous](#) en bovenaan strak afgewerkt met een [aluminium](#) U-profiel in zwart of aluminium kleur. De wand kan dubbelzijdig en op de zijkant uitbekleed worden. Zo is jouw tuinwand tot in de puntjes afgewerkt tot een stevig en stijlvol geheel. We bieden ook een bijpassende tuinpoort aan bij deze tuinwand.



"We garanderen hierbij met trots Belgisch vakmanschap en kwaliteit!"

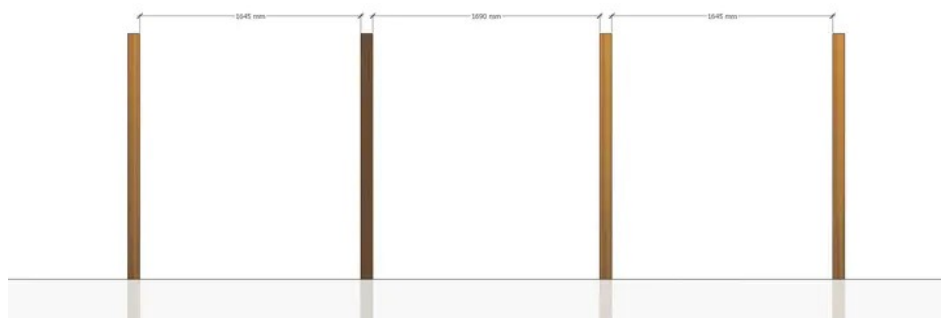
Zowel het concept, de uitwerking, als het fabriceren van onze tuinschermen gebeurt in-house bij [ons familiebedrijf](#) in Gits.

Dankzij [onze](#) jarenlange ervaring in de houtsector ontwikkelden wij duurzame houten tuinschermen poorten die tot in de puntjes afgewerkt zijn. Daarnaast ontwikkelen wij ook tuinafsluitingen in innovatieve materiaalsoorten, zoals aluminium en wpc. Voor elke tuinscherm selecteren we de beste materialen en bewerken deze tot een kwalitatieve tuinschermen met een stijlvolle uitstraling. Ze vertrekken uit onze ateliers in Gits en worden door [een van onze verdelers](#) geplaatst in jouw tuin.

## Hoe wordt een Toba tuinwand geplaatst?

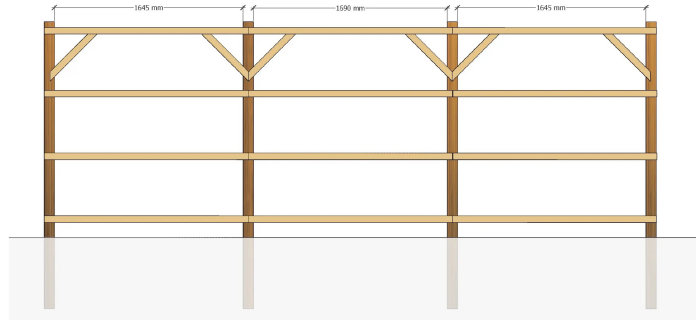
Deze tuinafsluiting is heel eenvoudig te plaatsen en kent geen beperking in breedte. Ben je benieuwd hoe een van [onze verdelers](#) deze tuinwand in een mum van tijd bij je heeft geïnstalleerd? Hieronder schetsen we de nodige stappen om deze tuinafsluiting in jouw tuin te plaatsen.

**1.** De palen worden minstens 70 cm in de grond. De afstand tussen de palen mag je zelf bepalen. Let er wel op dat ze niet verder dan 169 cm van elkaar staan!

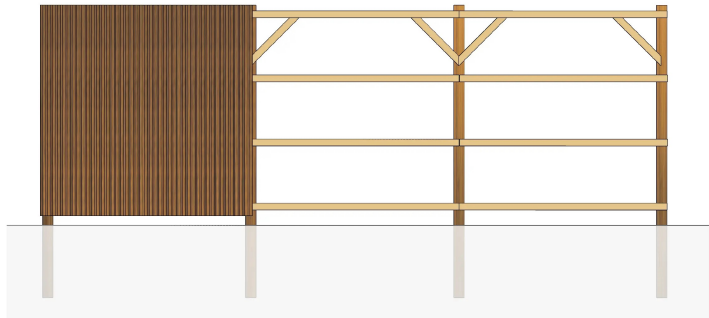


**2.** De liggers worden met L-hechtingen op de palen geschroefd. Per paal worden 3 liggers voorzien.

Daarna worden twee diagonale steunregels tegen de bovenligger geplaatst om het basisframe extra te verstevigen.



**3.** Nu wordt de [thermowood](#) beplanking aan de constructie bevestigd met behulp van een nagelpistool. De planken zijn voorzien van een tand en groef om een vlotte en makkelijke plaatsing te garanderen!



**4.** Als finishing touch wordt de tuinwand afgewerkt met een aluminium U-profiel, (RAL 9004 zwart of 9006 aluminium). Andere kleuren zijn verkrijgbaar op aanvraag.



## Een tuinwand op maat

De Toba tuinwand en poort zijn standaard beschikbaar in een maximum hoogte van 178 cm. We bieden deze wand niet hoger aan, omdat de Toba een gesloten beplanking heeft en dus veel windkracht te verduren kan krijgen. Wil je liever een minder hoge tuinwand? Bij maatwerk onder een hoogte van 178 cm, korten wij de planchetten af op de juiste lengte.

Horizontale beplanking? Liever niet!

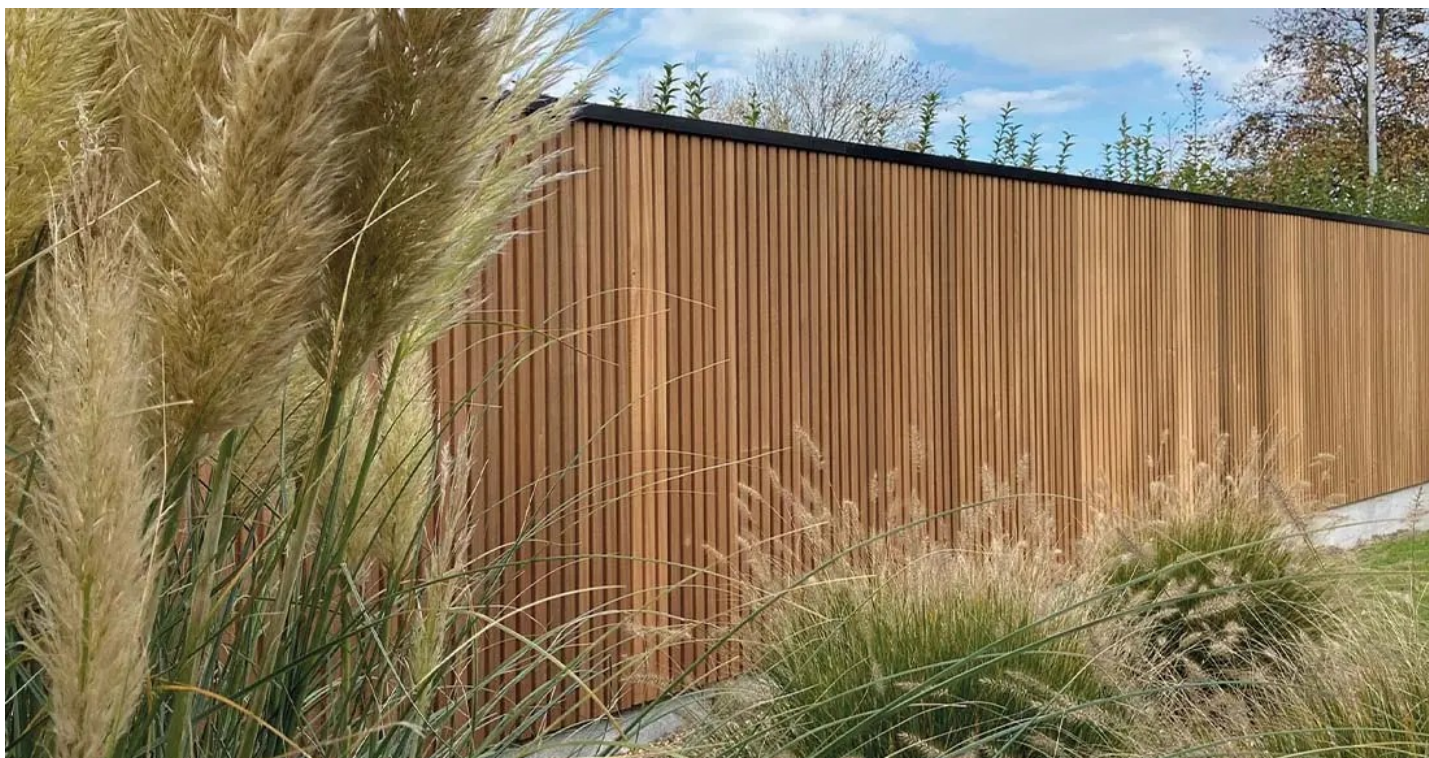
Het geribd profiel is niet ontworpen om horizontaal te plaatsen. Wij werken met loodrechte ribben om een modern en strak design te bekomen. Een horizontaal ribprofiel heeft afgeschuinde ribben, anders blijft regenwater op de ribben staan en krijg je last van groene aanslag.

## Wat is thermowood?

[Thermowood](#) is een algemene naam voor hout dat beter beschermd wordt tegen schimmels, vocht en insecten door middel van een verhittingsproces.

Bij [Exterior Living](#) kiezen we voor [ayous](#) of [Europees vuren](#)hout dat langdurig verhit wordt in een speciale oven. Hierdoor verandert de structuur en verbetert de duurzaamheid van het hout. Het zichtbare verschil tussen ayous en vurenhout is de houttekening. Ayous heeft een onopvallende, strakke houttekening. Bij vurenhout zorgen de kwasten voor een charmante look.

[Meer over thermowood](#)



## Hoeveel kost een Toba tuinwand?

Voor advies, informatie of een **offerte op maat** van jouw droomproject ben je steeds welkom bij een [Exterior Living](#) verdeler in je buurt.

Vind er snel een via onderstaande knop. Contact opnemen met een verdeler is steeds vrijblijvend!

Vind een verdeler



## Een tuinpoort in dezelfde stijl?

Ben je op zoek naar een tuinpoort die matcht bij de Toba tuinwand? In ons gamma vind je de Toba tuinpoort. Deze enkele tuinpoort is 100 x 178 cm, met de mogelijkheid tot maatwerk korter dan de standaard hoogte. De Toba tuinpoort wordt eveneens opgebouwd uit geribde thermowood planchetten en afgewerkt met een aluminium U-profiel bovenaan.

Toch liever een grotere, robuuste houten poort die qua stijl ook past bij de Toba? Bekijk dan zeker onze [Bilbao sierpoort](#) uit thermowood.

## Meer inspiratie?

Doorblader hier onze **tuinbrochure** voor al onze modellen en bijhorende info.



Vind een verdeler

Onze verdelers staan je graag bij met persoonlijk advies voor de keuze van je tuinscherm en het uitwerken van jouw tuinproject.

Ontdek alle tuinschermen

Is een Toba tuinwand niet wat je zocht? Bekijk hier ons assortiment tuinafsluitingen uit verschillende materialen.

Praktische informatie

Kies je voor een open of gesloten scherm? Hoe gaan we te werk? Welke materiaalsoort kies je voor je tuinafsluiting? Hier vind je antwoord op al je vragen.



